



Werkstück-Spannsysteme NC

gegen Festbacke spannend, hydraulisch betätigt, einfach wirkend
 Backenbreiten 100, 125 und 160 mm



Vorteile

- Verformungsstabiles Unterteil aus Stahl
- Hydraulischer Spannkraftaufbau
- Gehärtete und geschliffene Führungsbahnen
- Umfangreiches Backenprogramm
- Leichte Spannbereichseinstellung mittels Steckbolzen-Schnellverstellung
- Minimale Rüstzeiten
- Gewindebohrung in der Festbacke für Werkstückanschlag
- Spannrand für Spannpratzen
- Schnelle Reinigung durch einfaches Abziehen des Schlittens
- Längs- und Quernuten 20 H7 für schnelles und NC-gerechtes Positionieren
- Unterschiedliche Baulängen für die optimale Anpassung an Maschinentisch und an das Bearbeitungszentrum

Beschreibung

Werkstück-Spannsysteme der Baureihe NC lassen sich durch ihre Steckbolzen-Verstellung flexibel und schnell an die unterschiedlichsten Spannbereiche anpassen.

Anhand der Längs- und Quernuten 20 H7 kann der NC schnell und NC-gerecht positioniert werden.

Als Zubehör sind Aufsatz-Stufenbacken erhältlich, mit denen der Spannbereich erweitert werden kann.

Durch das Herausziehen des Steckbolzens und Abziehen des Spannschlittens vom Unterteil wird ein einfaches und schnelles Reinigen des Spannsystems ermöglicht. Hierdurch reduzieren sich kostenintensive Nebenzeiten.

Technische Daten

Spannprinzip: **gegen Festbacke spannend**
 Betätigung: **hydraulisch** mit Hydraulikaggregat

NC 100 H

Backenbreite: 100 mm
 Spannkraft: 25 kN bei 350 bar
 Spannhub: 5 mm
 Unterteillängen: 380 und 540 mm
 max. Spannweiten: 390 und 550 mm

NC 125 H

Backenbreite: 125 mm
 Spannkraft: 40 kN bei 350 bar
 Spannhub: 5 mm
 Unterteillängen: 430, 560 und 720 mm
 max. Spannweiten: 434, 565 und 724 mm

NC 160 H

Backenbreite: 160 mm
 Spannkraft: 63 kN bei 350 bar
 Spannhub: 7 mm
 Unterteillängen: 550 und 750 mm
 max. Spannweiten: 577 und 777 mm

Einsatz

Die hydraulisch betätigten Werkstück-Spannsysteme NC werden vorteilhaft in der Vertikalbearbeitung für den Werkzeug-, Formen- und Vorrichtungsbau eingesetzt.

Durch ihre hydraulische Betätigung sind ein teilautomatisierter Betrieb und der Einsatz in der Serienfertigung möglich.

Zubehör

Siehe Katalogblatt WS 1.300Z

- Aufsatzbacken
- Spann- und Schnellwechselbacken
- Werkstückanschläge
- Zubehör für die Befestigung

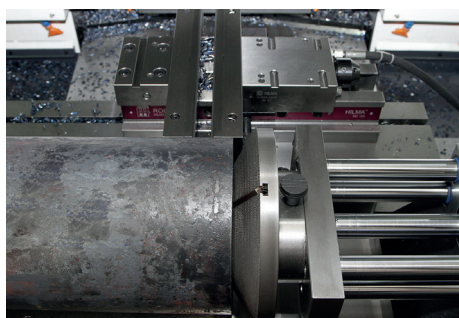
Hydraulikaggregate und Spannpumpen

sind auf Anfrage erhältlich.

Lieferumfang

- Standard-Spannbacken glatt/geriffelt
- Handkurbel

Anwendungsbeispiel



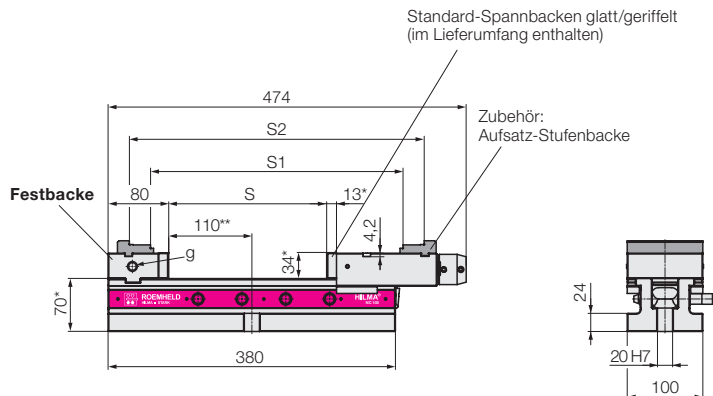
Werkstück-Spannsystem NC 125H

Technische Daten • Abmessungen

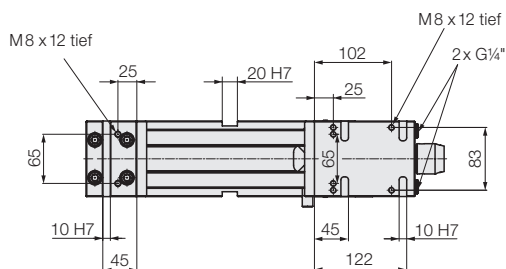
NC 100 H

NC 100 H

Unterteillänge 380 mm

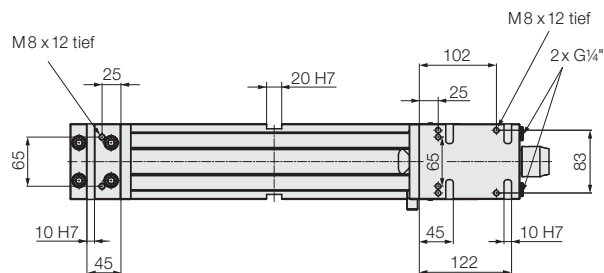
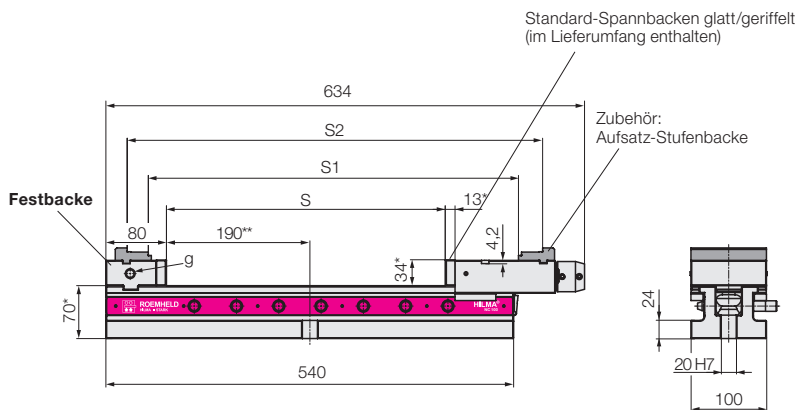


Ansicht von oben



NC 100 H

Unterteillänge 540 mm



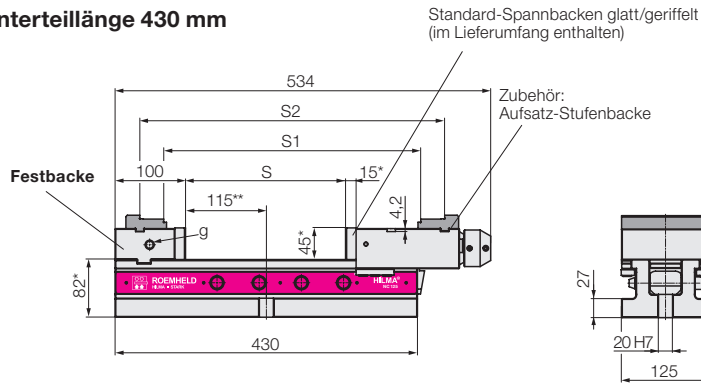
* Toleranz $\pm 0,01$ mm
 ** Toleranz $\pm 0,02$ mm
 Alle Abmessungen in [mm]

Baureihe		NC 100 H	NC 100 H
Spannprinzip		Festbacke	Festbacke
Betätigung		hydraulisch	hydraulisch
Spannkraft/Betriebsdruck	[kN/bar]	25/350	25/350
Spannhub	[mm]	5	5
Spannbereich S ¹⁾	[mm]	0–209	0–369
Spannbereich S1 ¹⁾	[mm]	125–334	125–494
Spannbereich S2 ¹⁾	[mm]	181–390	181–550
Unterteillänge	[mm]	380	540
g beidseitig	[mm]	M 12x 18	M 12x 18
Gewicht mit Spannbacken	[kg]	18,5	24,7
Bestell-Nr.		930820203	930820303

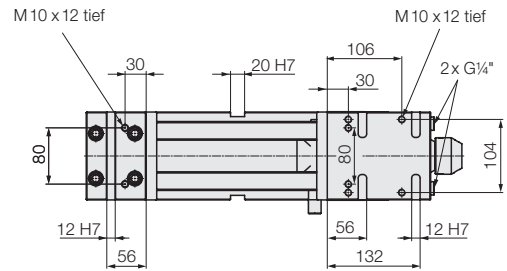
¹⁾ mit den dargestellten Spannbacken. Weitere Spannbacken und Zubehör auf Katalogblatt WS 1.300Z.

NC 125 H

Unterteillänge 430 mm

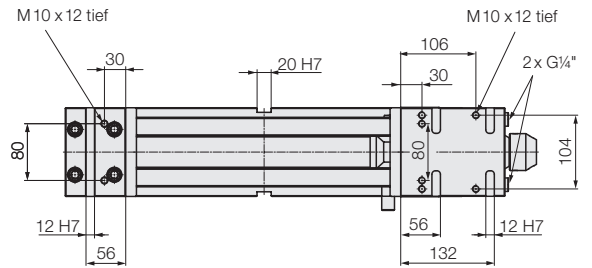
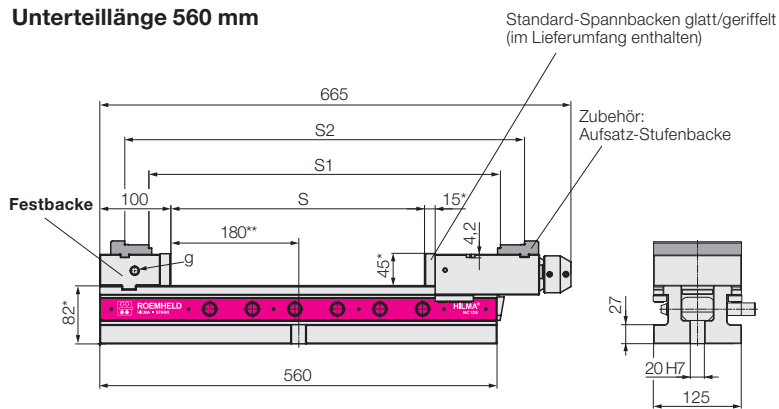


Ansicht von oben



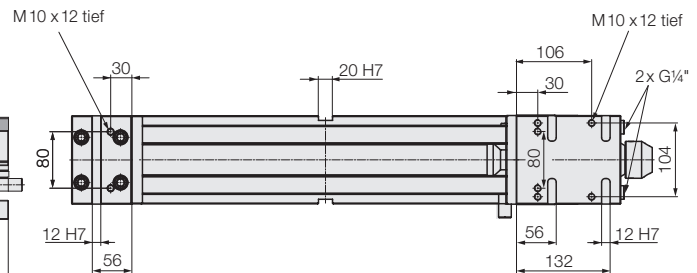
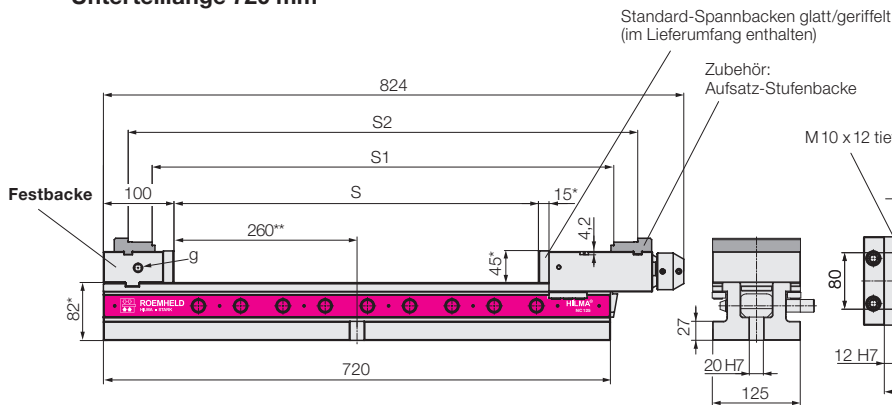
NC 125 H

Unterteillänge 560 mm



NC 125 H

Unterteillänge 720 mm



* Toleranz ±0,01 mm
** Toleranz ±0,02 mm
Alle Abmessungen in [mm]

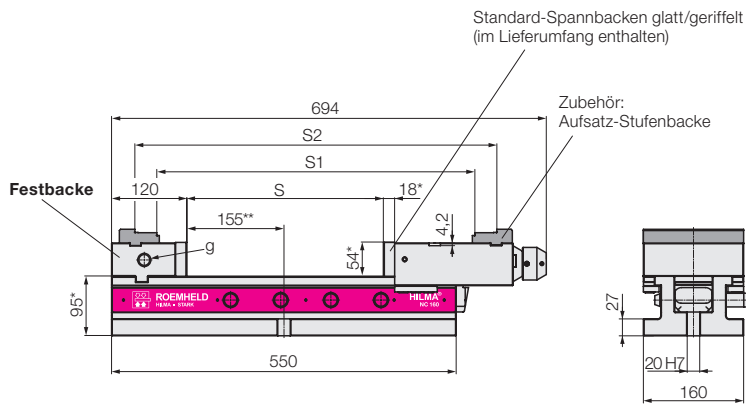
Baureihe		NC 125 H	NC 125 H	NC 125 H
Spannprinzip		Festbacke	Festbacke	Festbacke
Betätigung		hydraulisch	hydraulisch	hydraulisch
Spannkraft/Betriebsdruck	[kN/bar]	40/350	40/350	40/350
Spannhub	[mm]	5	5	5
Spannbereich S ¹⁾	[mm]	0–228	0–358	0–518
Spannbereich S1 ¹⁾	[mm]	138–366	138–496	138–656
Spannbereich S2 ¹⁾	[mm]	206–434	206–564	206–724
Unterteillänge	[mm]	430	560	720
g beidseitig	[mm]	M 12x 18	M 12x 18	M 12x 18
Gewicht mit Spannbacken	[kg]	31,5	40,1	47,7
Bestell-Nr.		930830203	930830303	930830403

¹⁾ mit den dargestellten Spannbacken. Weitere Spannbacken und Zubehör auf Katalogblatt WS 1.300Z.

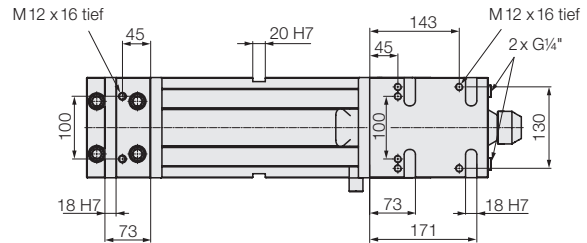
Technische Daten • Abmessungen

NC 160 H

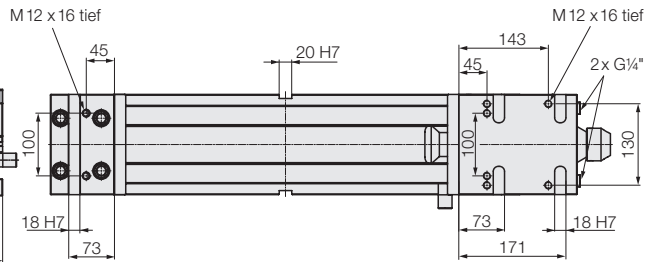
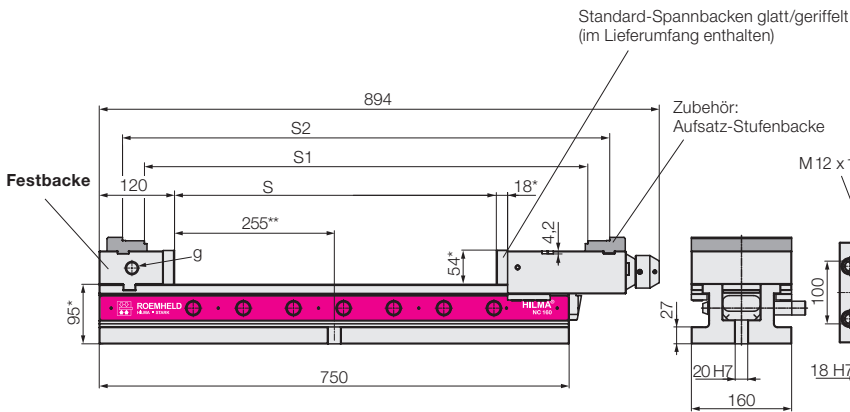
NC 160 H Unterteillänge 550 mm



Ansicht von oben



NC 160 H Unterteillänge 750 mm



* Toleranz $\pm 0,01$ mm
** Toleranz $\pm 0,02$ mm
Alle Abmessungen in [mm]

Baureihe		NC 160 H	NC 160 H
Spannprinzip		Festbacke	Festbacke
Betätigung		hydraulisch	hydraulisch
Spannkraft/Betriebsdruck	[kN/bar]	63/350	63/350
Spannhub	[mm]	7	7
Spannbereich S ¹⁾	[mm]	0–313	0–513
Spannbereich S1 ¹⁾	[mm]	194–507	194–707
Spannbereich S2 ¹⁾	[mm]	264–577	264–777
Unterteillänge	[mm]	550	750
g beidseitig	[mm]	M20x27	M20x27
Gewicht mit Spannbacken	[kg]	58,5	75,1
Bestell-Nr.		930840203	930840303

¹⁾ mit den dargestellten Spannbacken. Weitere Spannbacken und Zubehör auf Katalogblatt WS 1.300Z.