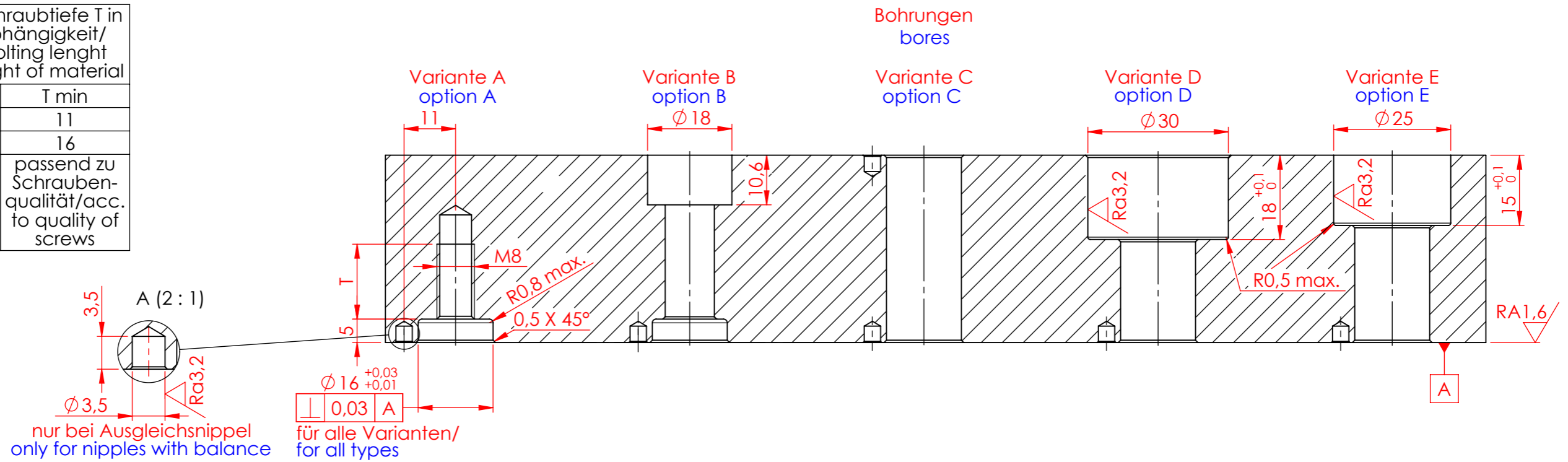


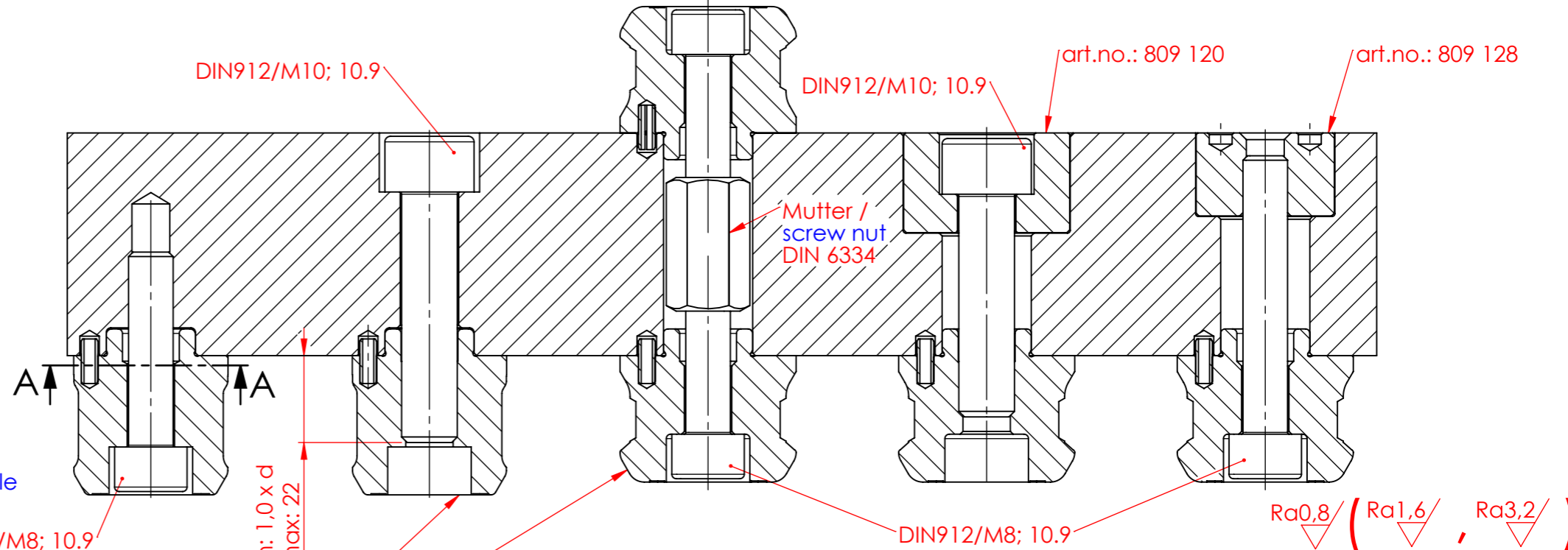
Diese Zeichnung darf nur mit unserer schriftlichen Genehmigung dritten Personen zugänglich gemacht oder vervielfältigt werden. Wir behalten uns das Urheberrecht vor

Mindestschraubtiefe T in Werkstoffabhängigkeit/ minimum bolting lenght acc. to strenght of material	
Rm [N/mm ²]	T min
>500	11
400≤Rm≤500	16
<400	passend zu Schrauben- qualität/acc. to quality of screws

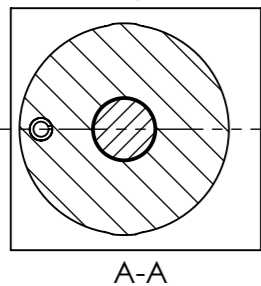


Nippel montiert
assembled with nipples

Variante A option A Variante B option B Variante C option C Variante D option D Variante E option E



Ausgleichsrichtung
balancing direction



Position Nullpunktnippel
auf dieser Geraden
position of Zeropoint-nipple
on this line

DIN912/M8; 10.9

Nippel /nipple
connect M
airtec EC

min: 1,0 x d
max: 22

Index				Datum / date		Name:		Oberflächen- Wärme- Behandlung:	
				Gez.: 2018-04-10		wavo			
				Gepr.: 2018-04-10		roha			
				unbemaßte Toleranz / dimensions without tolerance :		± 0,1		Bemerkung:	
				Material / material :		-			
				Benennung / description					
				Einbaumaße/installation dim.					
				EZN / Nipples SPEEDY connect /					
				Airtec EC					
				Maßstab / scale		M 1:1		A3	
				Zeichnungsnr. / drawing no.		D 170			
				Blatt / page		1 / 3			

Stark Spannsysteme GmbH
Römergrund 14 / A-6830 Rankweil
Tel.: +43 (0) 55 22 / 37 400-0